

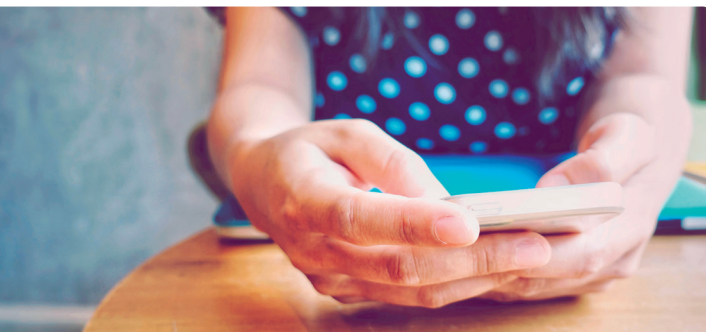
Engagieren Sie sich
mit Ihrer Spende regional.



proviva
spitex förderverein



proviva
spitex förderverein



Unterstützen Sie uns.

Spenden an den Verein Proviva ermöglichen es gesundheitlich beeinträchtigten Menschen und deren Angehörigen auf zusätzliche Unterstützung – ergänzend zu den Diensten der Spitex Genossenschaft Oberaargau Land – zählen zu können.

Der Verein Proviva bedankt sich herzlich für Ihre Unterstützung.

Spendenkonto

Raiffeisenbank Wasseramt-Buchsli, 4552 Derendingen
IBAN CH63 8093 8000 0075 3373 5
zu Gunsten des Vereins Proviva, Eisenbahnstrasse 18,
3360 Herzogenbuchsee

PROVIVA

Förderverein der SPITEX
Genossenschaft Oberaargau Land
Eisenbahnstrasse 18
3360 Herzogenbuchsee
Telefon 062 961 54 66
proviva@sgol.swiss
www.sgol.swiss

Soziale Unterstützung für ein erfülltes Leben zu Hause.

Werden Sie jetzt Mitglied und unterstützen Sie
den Spitex Förderverein Proviva.



Der Verein und seine Aufgaben.



Der Förderverein Proviva ist aus den ehemaligen Spitex-Vereinen Buchsi-Oenz, Aarwangen, Schwarzhäusern, Bannwil und Bipp-Plus entstanden.

Der Verein Proviva unterstützt als Förderverein die Spitex Genossenschaft Oberaargau Land, deren Mitarbeiterinnen und Mitarbeiter sowie ihre Klientinnen und Klienten.

Soziale Angebote

Proviva setzt sich dafür ein, dass Menschen trotz Krankheit, Unfall oder anderen Einschränkungen möglichst lange zu Hause leben können. Der Verein Proviva unterstützt dieses Ziel mit Anlässen zu Themen, die das Leben zu Hause ermöglichen und erleichtern. Der Verein setzt sich darüber hinaus für das Wohlergehen im weitesten Sinn in persönlicher, sozialer oder wirtschaftlicher Hinsicht für seine Mitglieder ein.

Dank Proviva: Lebensqualität zu Hause.



Proviva arbeitet zur Erreichung seiner Ziele mit weiteren lokalen, regionalen und anderen geeigneten Einrichtungen zusammen.

Der Verein Proviva nimmt mit seinen Angeboten besonders Rücksicht auf Personen mit bescheidenen finanziellen Mitteln.

Die Mitglieder des Vereins Proviva

Zuhause ein erfülltes Leben führen, auch wenn Einschränkungen da sind. Betroffene sowie ihre Angehörigen benötigen zum Teil Informationen und Unterstützung in Ergänzung zum Spitex Auftrag der ambulanten Gesundheitsversorgung. Der Verein Proviva trägt mit seinem Engagement dazu bei, dass Menschen möglichst lange in ihren eigenen vier Wänden leben können. Der Verein unterstützt als Förderverein die Spitex Genossenschaft Oberaargau Land und ihre Klientinnen und Klienten.

Engagieren Sie sich mit einer Mitgliedschaft.



Mitglied werden

Die Vereinsmitglieder unterstützen die Zielsetzungen und Angebote des Vereins. Sie solidarisieren sich mit dem Vereinszweck der sozialen Unterstützung, sowie mit dem Anliegen, trotz altersbedingter oder gesundheitlicher Einschränkungen möglichst lange in der eigenen Wohnung und Umgebung leben zu können.

Vereinsmitglied wird man mit der Entrichtung eines Jahresbeitrags:

- | | |
|-------------------------------|--------------------|
| • Einzelmitglied | CHF 25.– pro Jahr |
| • Mitgliedschaft für Ehepaare | CHF 40.– pro Jahr |
| • Firmenmitgliedschaft | CHF 100.– pro Jahr |